

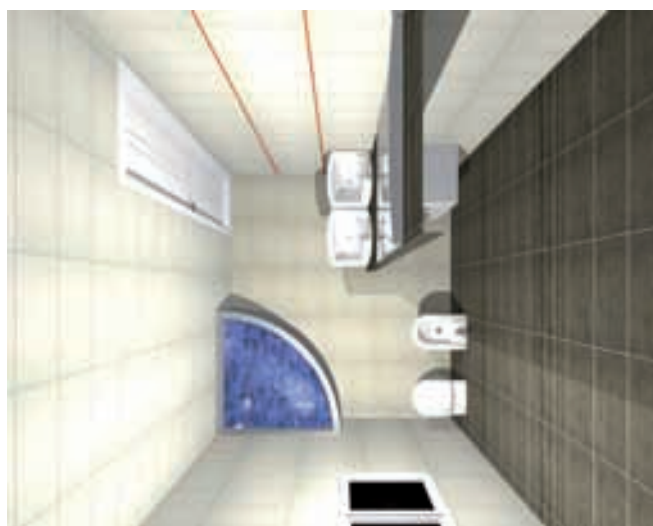
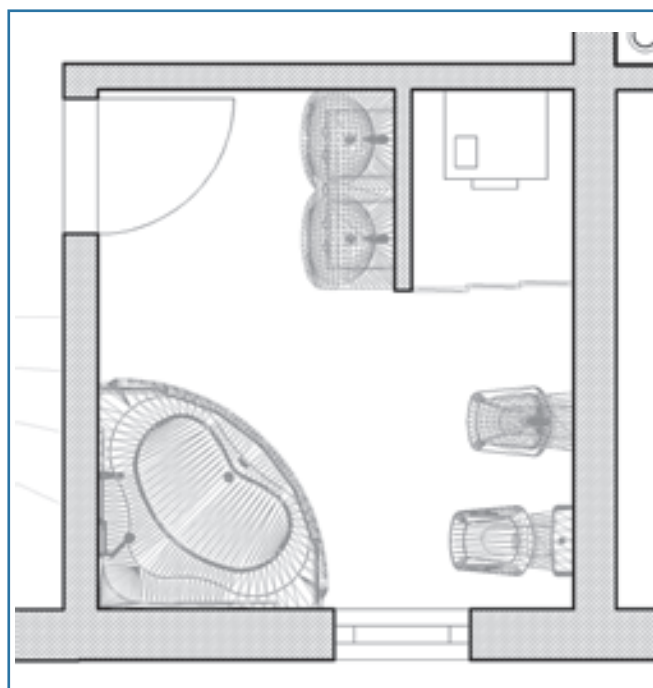
PRIMJERI DOBRO ISKORIŠTENIH KUPAONICA

Poslije kuhinje, kupaonica bi u današnje vrijeme trebala biti najtemeljitiije organiziran prostor u domu. U njoj su najmanje tri elementa sanitarne opreme striktno određena, a s obzirom na površinu kupaonice, taj broj naraste i na pet ili šest. Svaki takav element treba imati vlastitu instalaciju, odvod i električni priključak (ako je potreban). Sve površine moraju biti otporne na vlagu. Pri opremanju kupaonice treba voditi računa o udobnosti, praktičnosti, grijanju, ventilaciji i svjetlu.

Istina je da su postojeće kupaonice razmjerno male (u prosjeku manje od 4m²), ali s obzirom na današnji izbor keramike, sanitarija, armature i druge dodatne opreme, raskoš kupaonice ne krije se samo u njezinoj veličini, već i u mogućnosti da se ona opremi lijepo, funkcionalno i oku ugodno.

Primjer 1.

Kupaonica površine 8,80 m² odgovara zahtjevima i normama današnje kulture. Pri uređenju kupaonice iz našeg primjera, osim estetskog dojma, željelo se i funkcionalno i tehnički obogatiti prostor. Ispod podnih pločica ugrađeno je podno grijanje. Prostor je podijeljen na dva dijela. Podignut je pregradni zid da bi se dobio prostor za perilicu i sušilicu rublja. Ta "kabina" zatvara se pjeskarenim kliznim vratima. Ovakvo zatvoren prostor ostavit će dojam urednosti u ostalom dijelu kupaonice jer se iza zatvorene stijene mogu odložiti sredstva za čišćenje, krpe za pod i sl.

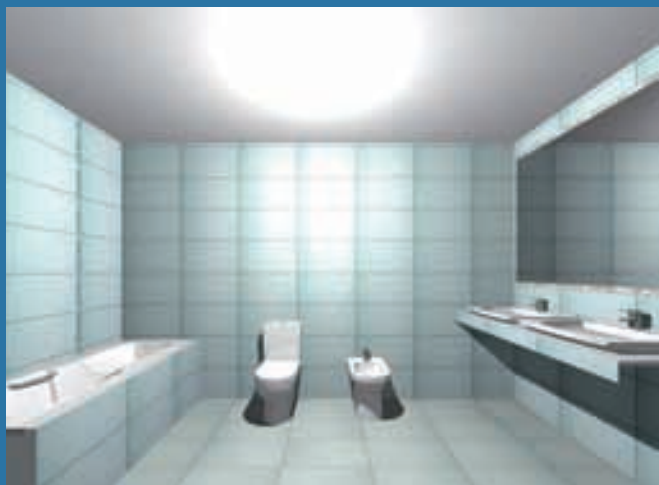
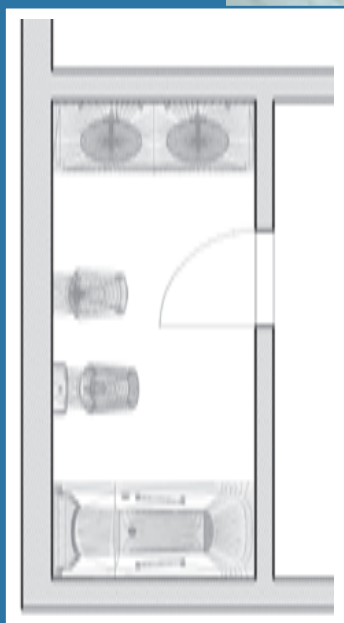




Nasuprot ulaza smještena su dva umivaonika i veliko ogledalo. Drugi dio prostora iskorišten je za hidromasažnu kadu, WC-školjku i bide.

Kupaonica je opločena zidnim pločicama Metric Marfil, Metric Visón ondulado dimenzija 20 × 59,2 cm i Niebla Rojo Lista dimenzija 1,5 × 59,2 cm i podnim pločicama Zigurat Marfil dimenzija 31,6 × 59,2 cm.





Primjer 2.

Pri adaptaciji kupaonice površine 6,53 m², umjesto skidanja starih keramičkih pločica primijenjen je postupak "sloj na sloj" ("pločica na pločicu") u kojem se pločice lijepe na postojeće čime se izbjegava renoviranje s "brdom" šute i prašine. Zbog mogućeg klizanja ljepilo mora biti puno čvršće. Ako stare pločice nisu potpuno čiste (bez masnoća i sl) prije ljepila dobro je nanijeti temeljni sloj, odn. impregnaciju.

Riječ je o kupaonici koja je uska, dugačka i bez prirodnog svjetla. Općenito, pri planiranju unutar kupaonice treba voditi računa da je potrebno najmanje 70 cm slobodnog prostora ispred kade ili tuškabine jer ta dimenzija osigurava nesmetano ulaženje i izlaženje. Potrebno je približno 60 - 70 cm slobodnog prostora ispred WC-a i bidea. Umivaonici zahtijevaju oko 70 cm uporabnog prostora kako bi sagibanje nad njima bilo lakše i oko 15 cm sa svake strane. Ovi se prostori preklapaju u svim manjim kupaonicama, osim u onim najvećim. U trendu su pločice većih dimenzija inspirirane stilom popularno nazvanim retro modernizam.

U našem primjeru, desno od ulaza smješteni su umivaonici na konzoli koja je obložena keramikom. Donji dio ispod konzole može se zatvoriti ugradbenim ormarićem. Neprikladne cijevi i odvod će se sakriti, a s druge strane ormarić će poslužiti za odlaganje stvari.

Veliko ogledalo iznad umivaonika stvara iluziju u prostoru i vizualno ga povećava. Kao primjer, kupaonica je opločena istim pločicama u tirkiznoj i bijeloj varijanti Aparici pločicama serije Angel. ♦

(Jasminka KOVAČ, dipl. ing., dipl. dizajner interijera)